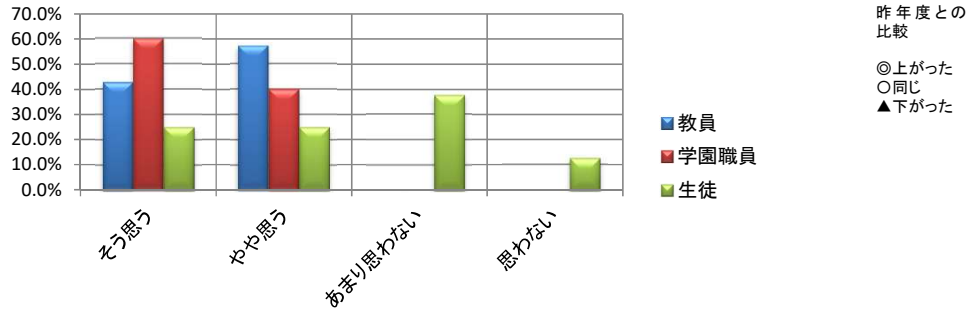


令和6年度 学校評価アンケート結果(教員・関係者・生徒)

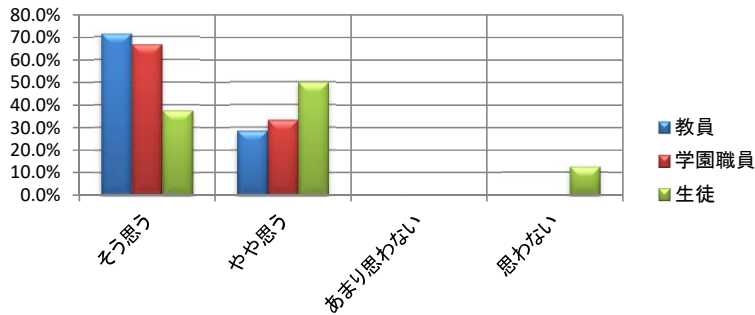
新居浜市立船木中学校ひびき分校

そう思う やや思う あまり思わない 思わない

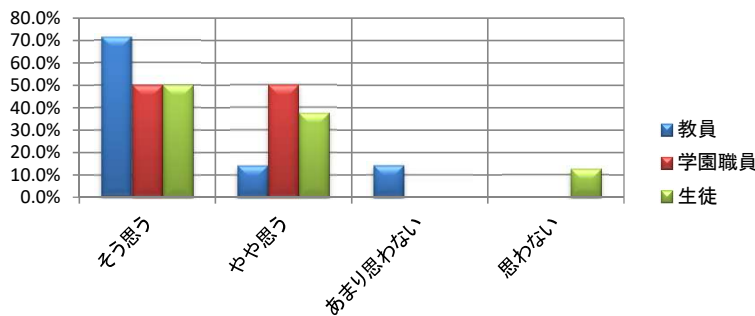
学校運営	設問 1	教員	生徒の学校生活は充実していますか。	42.9%	57.1%	0.0%	0.0%	○
		学園職員	生徒の学校生活は充実していますか。	60.0%	40.0%	0.0%	0.0%	○
		生徒	学校生活は楽しいですか。	25.0%	25.0%	37.5%	12.5%	▲



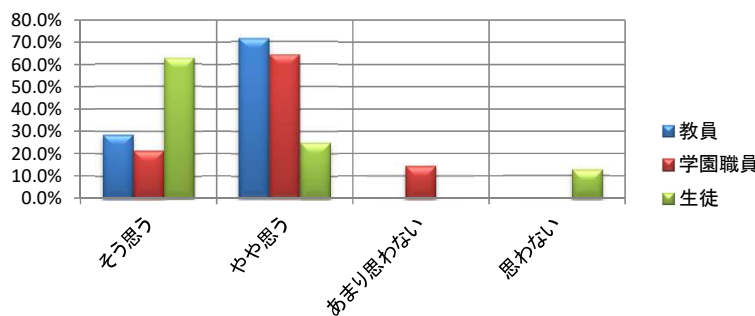
学校運営	設問 2	教員	寮への連絡や情報提供を積極的に行っていますか。	71.4%	28.6%	0.0%	0.0%	◎
		学園職員	寮への連絡や情報提供を積極的に行っていますか。	66.7%	33.3%	0.0%	0.0%	○
		生徒	学校の教員は、学級や学校の様子を寮の先生に伝えてくれていますか。	37.5%	50.0%	0.0%	12.5%	▲



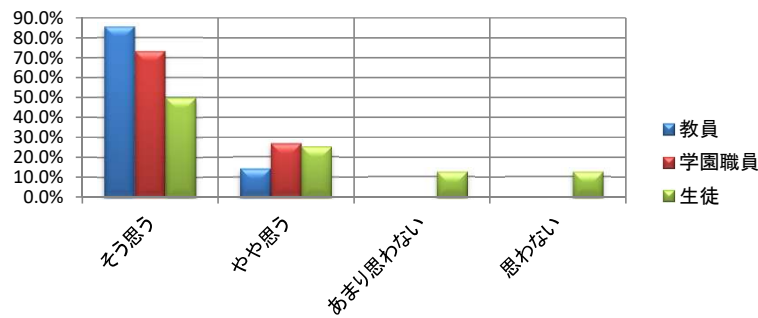
教科指導	設問 3 (ICT)	教員	ICT機器等を活用し、個に応じた支援や分かる授業に努めていますか。	71.4%	14.3%	14.3%	0.0%	○
		学園職員	ICT機器等を活用し、個に応じた支援や分かる授業に努めていますか。	50.0%	50.0%	0.0%	0.0%	○
		生徒	電子黒板やタブレットを使った授業は楽しいですか。	50.0%	37.5%	0.0%	12.5%	▲



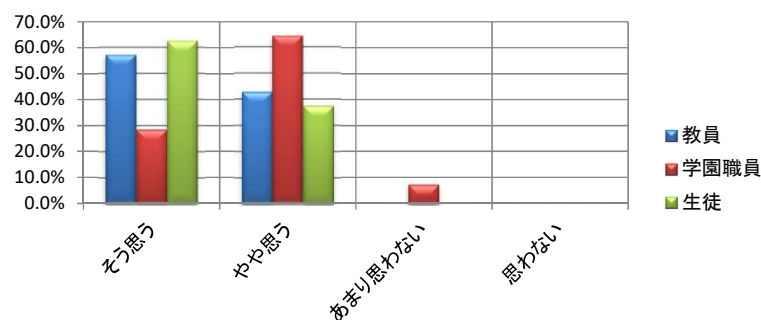
教科指導	設問 4	教員	生徒は授業中、集中して取り組んでいますか。	28.6%	71.4%	0.0%	0.0%	○
		学園職員	生徒は授業中、集中して取り組んでいますか。	21.4%	64.3%	14.3%	0.0%	○
		生徒	授業中、先生や友達の話をしっかり聞き、自分で考えようとしていますか。	62.5%	25.0%	0.0%	12.5%	○



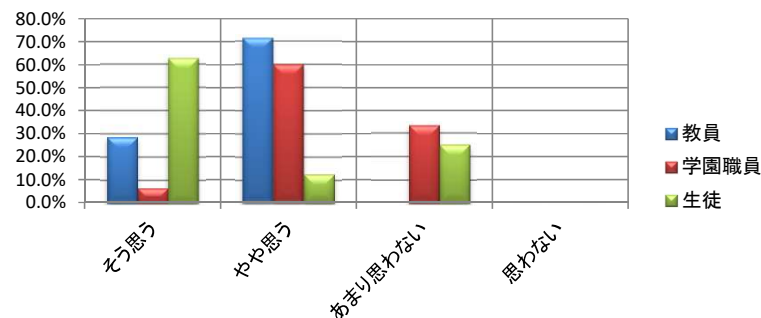
				そう思う	やや思う	あまり思わない	思わない	
教科指導	設問 5	教員	生徒の学力は向上していますか。	85.7%	14.3%	0.0%	0.0%	◎
		学園職員	生徒の学力は向上していますか。	73.3%	26.7%	0.0%	0.0%	○
		生徒	あなたの学力は向上していますか。	50.0%	25.0%	12.5%	12.5%	▲



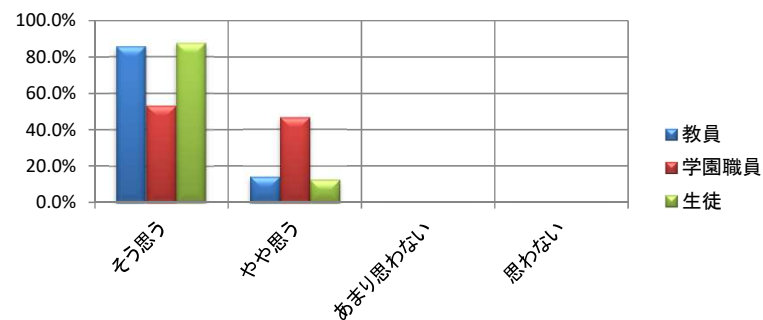
				そう思う	やや思う	あまり思わない	思わない	
教科指導	設問 6	教員	寮での学習の手だてを示していますか。	57.1%	42.9%	0.0%	0.0%	○
		学園職員	寮での学習の手だてを示していますか。	28.6%	64.3%	7.1%	0.0%	○
		生徒	寮で毎日勉強していますか。	62.5%	37.5%	0.0%	0.0%	▲



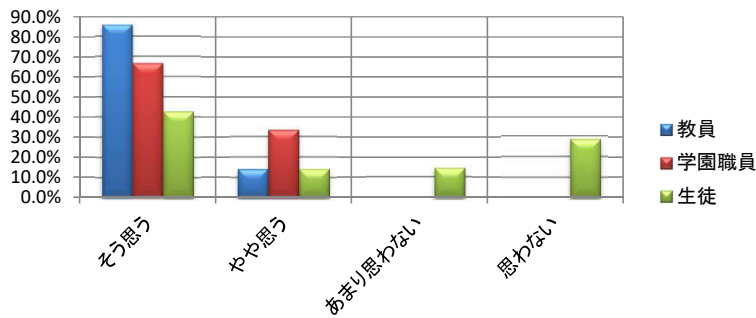
				そう思う	やや思う	あまり思わない	思わない	
生徒指導	設問 7 (CS)	教員	生徒の挨拶はよくできていると思いますか。(CSの推進に関する項目)	28.6%	71.4%	0.0%	0.0%	▲
		学園職員	生徒の挨拶はよくできていると思いますか。(CSの推進に関する項目)	6.7%	60.0%	33.3%	0.0%	▲
		生徒	周りの人への挨拶はよくできていますか。	62.5%	12.5%	25.0%	0.0%	○



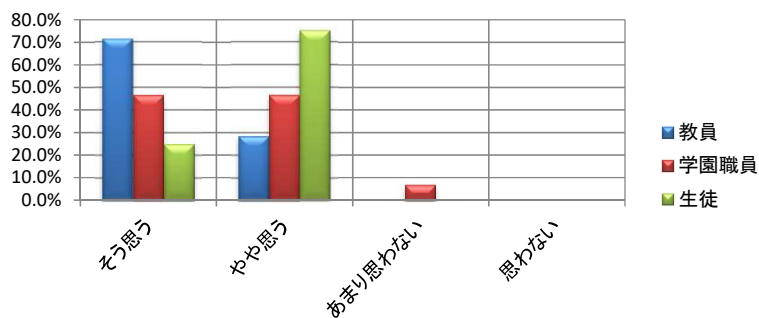
				そう思う	やや思う	あまり思わない	思わない	
生徒指導	設問 8	教員	生徒は、頭髪、服装等のルールを守れていますか。	85.7%	14.3%	0.0%	0.0%	◎
		学園職員	生徒は、頭髪、服装等のルールを守れていますか。	53.3%	46.7%	0.0%	0.0%	○
		生徒	頭髪、服装等のルールを守れていますか。	87.5%	12.5%	0.0%	0.0%	○



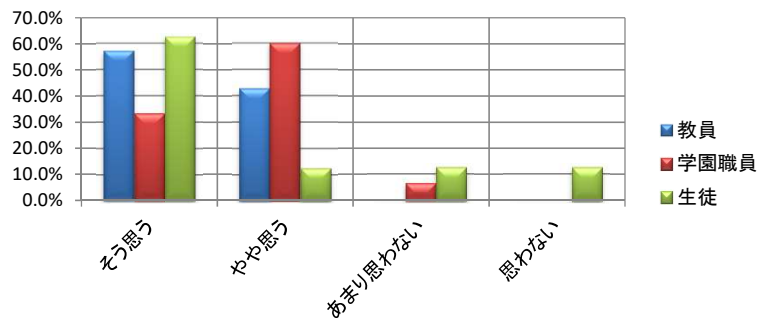
			そう思う	やや思う	あまり思わない	思わない		
生徒指導	設問 9	教員	生徒や職員からの相談や寮職員との情報交換に積極的に応じていますか。	85.7%	14.3%	0.0%	0.0%	○
		学園職員	生徒や職員からの相談や寮職員との情報交換に積極的に応じていますか。	66.7%	33.3%	0.0%	0.0%	○
		生徒	相談事や悩みなど、気軽に先生に相談できますか。	42.9%	14.3%	14.3%	28.6%	▲



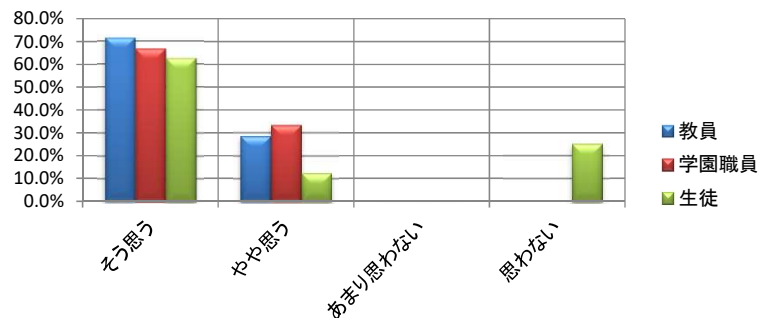
			そう思う	やや思う	あまり思わない	思わない		
特別活動	設問 10	教員	生徒は校内の環境美化に積極的に取り組んでいますか。	71.4%	28.6%	0.0%	0.0%	○
		学園職員	生徒は校内の環境美化に積極的に取り組んでいますか。	46.7%	46.7%	6.7%	0.0%	▲
		生徒	清掃や校内の環境美化活動に積極的に取り組んでいますか。	25.0%	75.0%	0.0%	0.0%	▲



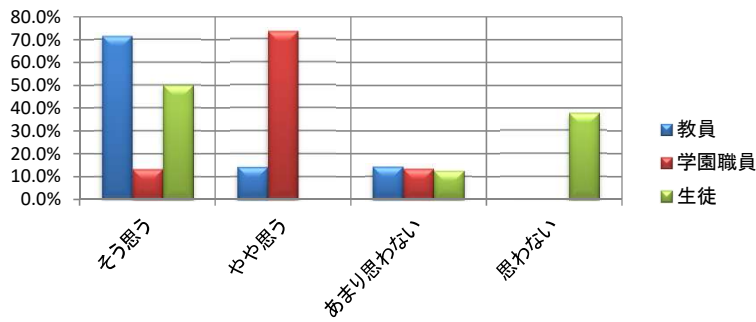
			そう思う	やや思う	あまり思わない	思わない		
特別活動	設問 11	教員	運動会や遠足等の学校行事を通して、生徒にたくましさや思いやりの心が育っていますか。	57.1%	42.9%	0.0%	0.0%	○
		学園職員	運動会や遠足等の学校行事を通して、生徒にたくましさや思いやりの心が育っていますか。	33.3%	60.0%	6.7%	0.0%	▲
		生徒	運動会や遠足などの学校行事は楽しいですか。	62.5%	12.5%	12.5%	12.5%	▲



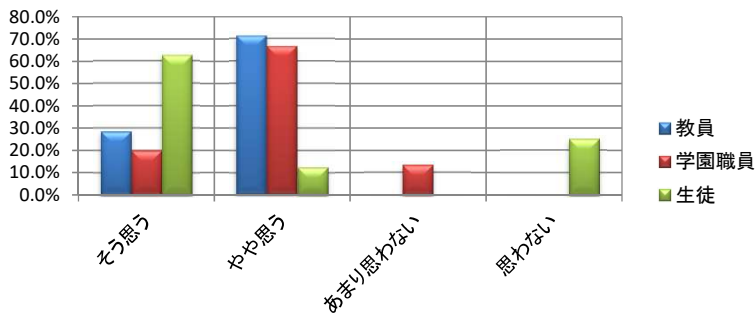
			そう思う	やや思う	あまり思わない	思わない		
特別活動	設問 12 (CS)	教員	和太鼓活動や部活動は、充実した活動になっていますか。(CSの推進に関する項目)	71.4%	28.6%	0.0%	0.0%	○
		学園職員	和太鼓活動や部活動は、充実した活動になっていますか。(CSの推進に関する項目)	66.7%	33.3%	0.0%	0.0%	○
		生徒	和太鼓活動や体育活動に積極的に参加していますか。	62.5%	12.5%	0.0%	25.0%	▲



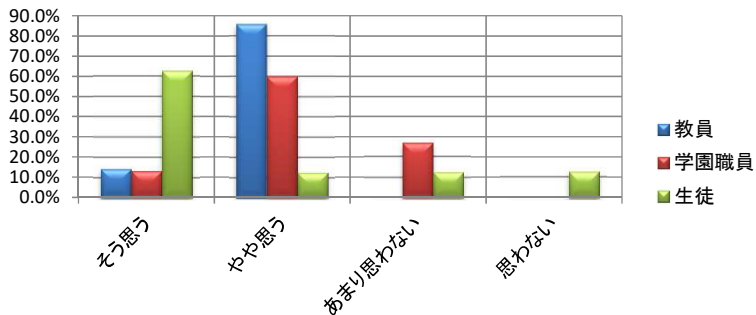
		そう思う				やや思う	あまり思わない	思わない	
特別活動	設問 13 (CS)	教員	生徒は積極的に地域の活動に参加し、地域社会と交流を深めることができますか。	71.4%	14.3%	14.3%	0.0%	○	
		学園職員	生徒は積極的に地域の活動に参加し、地域社会と交流を深めることができますか。	13.3%	73.3%	13.3%	0.0%	▲	
		生徒	地域の行事に参加し、校外の人たちと交流を深めていますか。	50.0%	0.0%	12.5%	37.5%	▲	



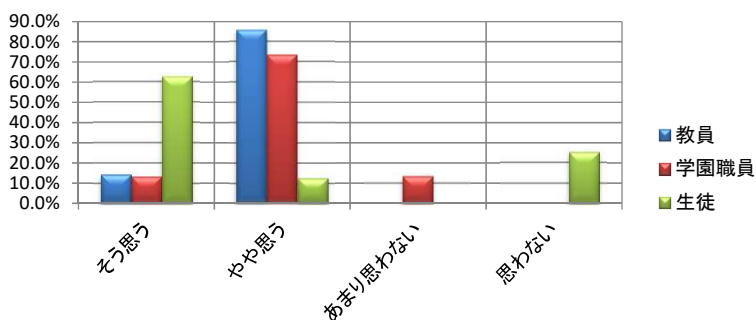
		そう思う				やや思う	あまり思わない	思わない	
道徳教育	設問 14	教員	生徒はルールを守ることの大切さを知り、実践しようとしていますか。	28.6%	71.4%	0.0%	0.0%	◎	
		学園職員	生徒はルールを守ることの大切さを知り、実践しようとしていますか。	20.0%	66.7%	13.3%	0.0%	▲	
		生徒	自分自身を見つめ、ルールを守ることの大切さを知り、守ろうとしていますか。	62.5%	12.5%	0.0%	25.0%	▲	



		そう思う				やや思う	あまり思わない	思わない	
道徳教育	設問 15	教員	生徒は感謝の気持ちを持ち、仲間に対して思いやりのある態度で接することができますか。	14.3%	85.7%	0.0%	0.0%	○	
		学園職員	生徒は感謝の気持ちを持ち、仲間に対して思いやりのある態度で接することができますか。	13.3%	60.0%	26.7%	0.0%	○	
		生徒	周りの人たちに感謝の気持ちを持ち、思いやりのある態度で接することができますか。	62.5%	12.5%	12.5%	12.5%	▲	



		そう思う				やや思う	あまり思わない	思わない	
道徳教育	設問 16	教員	生徒は人々に支えられていることを理解するとともに、かけがえのない自他の生命を尊重しようとしていますか。	14.3%	85.7%	0.0%	0.0%	◎	
		学園職員	生徒は人々に支えられていることを理解するとともに、かけがえのない自他の生命を尊重しようとしていますか。	13.3%	73.3%	13.3%	0.0%	○	
		生徒	自分を支えてくれる人々の存在を理解し感謝の気持ちを持つとともに、かけがえのない自分や他人の命を大切にしようとしていますか。	62.5%	12.5%	0.0%	25.0%	▲	

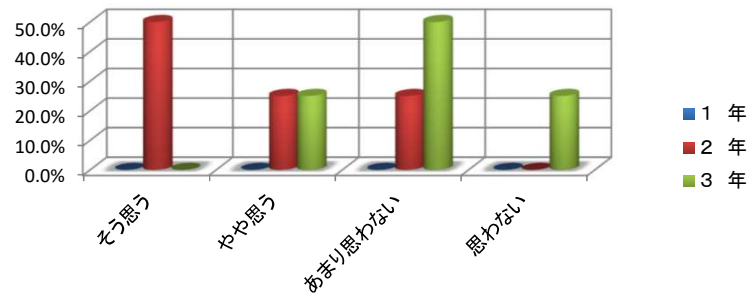


令和6年度 学校評価生徒アンケート結果(各学年)

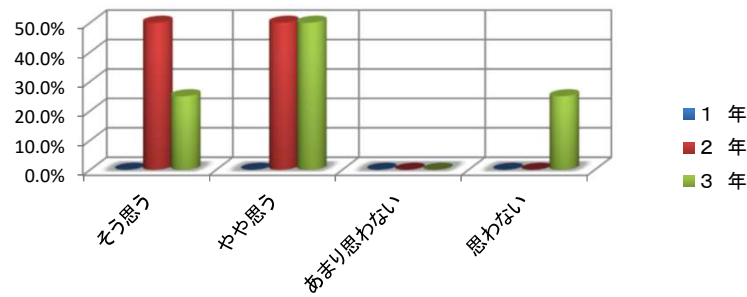
新居浜市立船木中学校ひびき分

そう思う やや思う あまり思わない 思わない

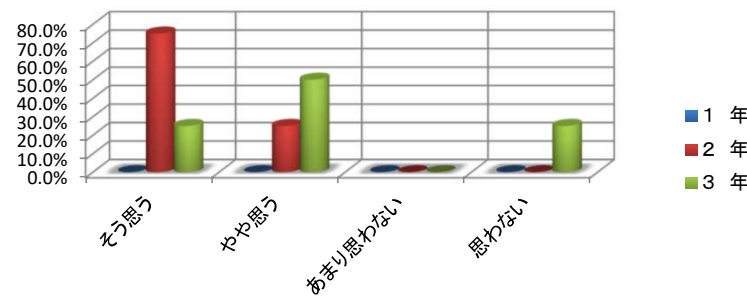
学校運営	設問 1	1 年	学校生活は楽しいですか。					
		2 年		50.0%	25.0%	25.0%	0.0%	○
		3 年		0.0%	25.0%	50.0%	25.0%	▲



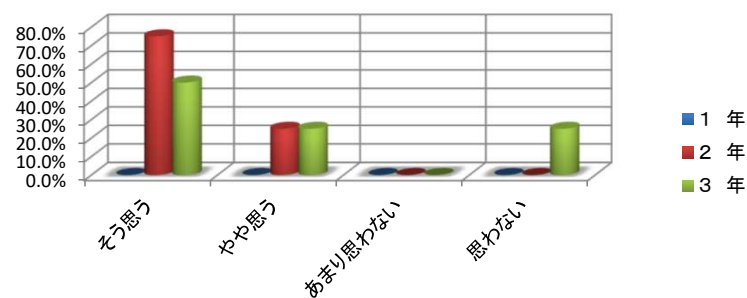
学校運営	設問 2	1 年	学校の教員は、学級や学校の様子を寮の先生に伝えてくれていますか。					
		2 年		50.0%	50.0%	0.0%	0.0%	▲
		3 年		25.0%	50.0%	0.0%	25.0%	▲



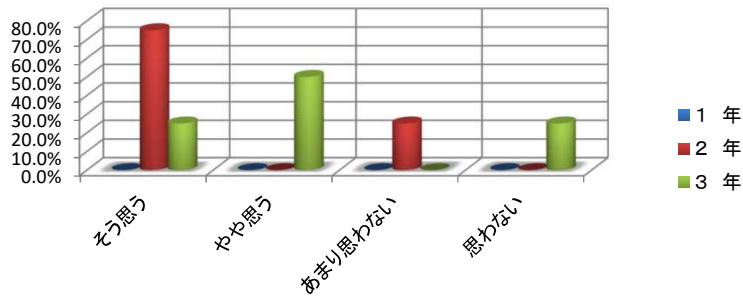
教科指導	設問 3	1 年	電子黒板やタブレットを使った授業は楽しいですか。					
		2 年		75.0%	25.0%	0.0%	0.0%	◎
		3 年		25.0%	50.0%	0.0%	25.0%	▲



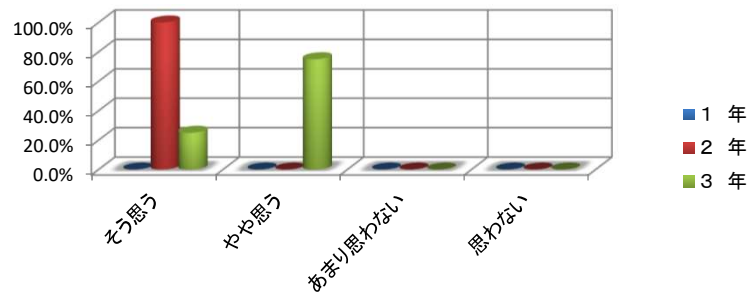
教科指導	設問 4	1 年	授業中、先生や友達の話をしっかり聞き、自分で考えようとしていますか。					
		2 年		75.0%	25.0%	0.0%	0.0%	◎
		3 年		50.0%	25.0%	0.0%	25.0%	▲



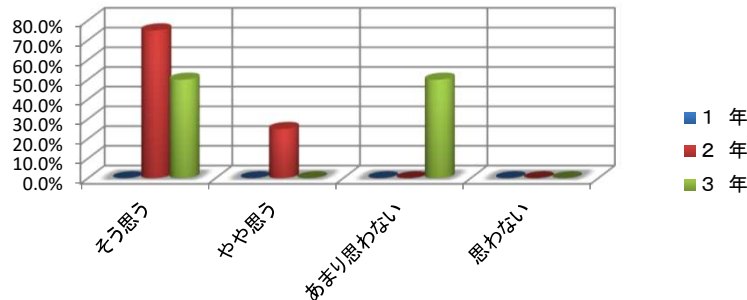
教科指導	設問 5	1 年	あなたの学力は向上していますか。	そう思う	やや思う	あまり思わない	思わない		
				2 年	75.0%	0.0%	25.0%	0.0%	▲
				3 年	25.0%	50.0%	0.0%	25.0%	▲



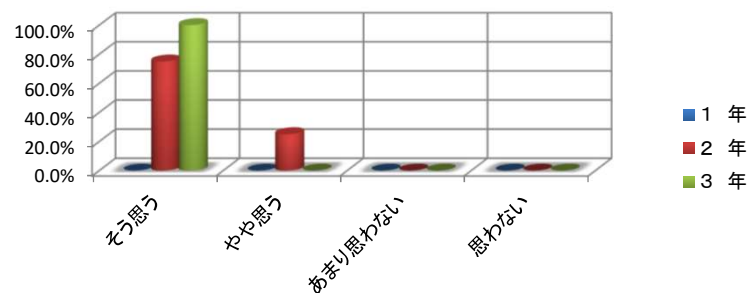
教科指導	設問 6	1 年	寮で毎日勉強していますか。	そう思う	やや思う	あまり思わない	思わない		
				2 年	100.0%	0.0%	0.0%	0.0%	◎
				3 年	25.0%	75.0%	0.0%	0.0%	▲



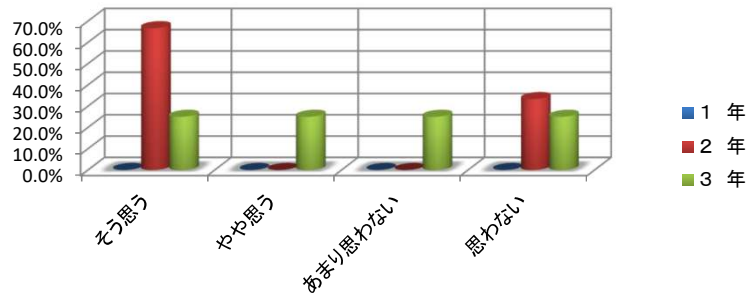
生徒指導	設問 7	1 年	周りの人への挨拶はよくできていますか。	そう思う	やや思う	あまり思わない	思わない		
				2 年	75.0%	25.0%	0.0%	0.0%	◎
				3 年	50.0%	0.0%	50.0%	0.0%	▲



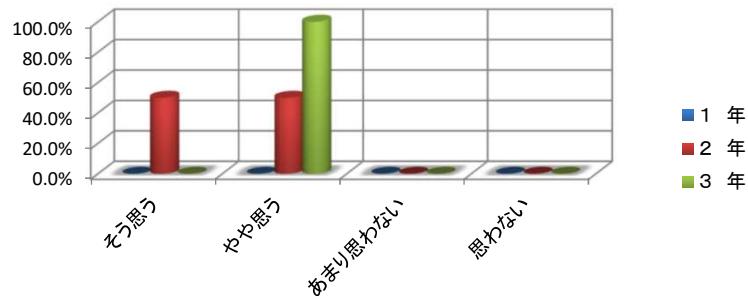
生徒指導	設問 8	1 年	頭髪、服装等のルールを守れていますか。	そう思う	やや思う	あまり思わない	思わない		
				2 年	75.0%	25.0%	0.0%	0.0%	○
				3 年	100.0%	0.0%	0.0%	0.0%	○



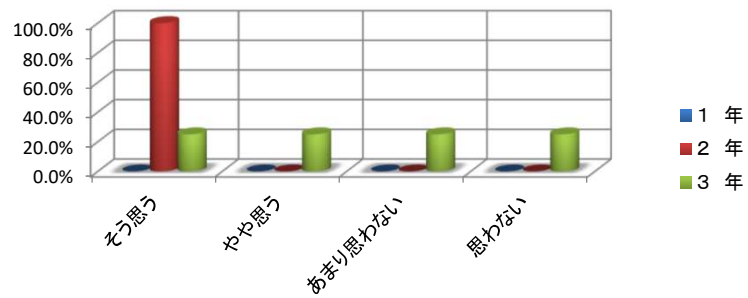
			そう思う	やや思う	あまり思わない	思わない		
生徒指導	設問 9	1年	相談事や悩みなど、気軽に先生に相談できますか。					
		2年		66.7%	0.0%	0.0%	33.3%	○
		3年		25.0%	25.0%	25.0%	25.0%	▲



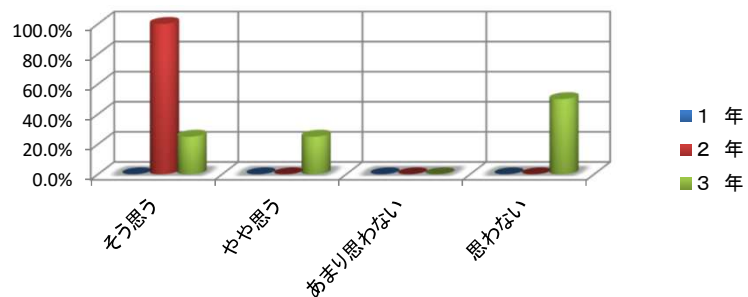
			そう思う	やや思う	あまり思わない	思わない		
特別活動	設問 10	1年	清掃や校内の環境美化活動に積極的に取り組んでいますか。					
		2年		50.0%	50.0%	0.0%	0.0%	▲
		3年		0.0%	100.0%	0.0%	0.0%	▲



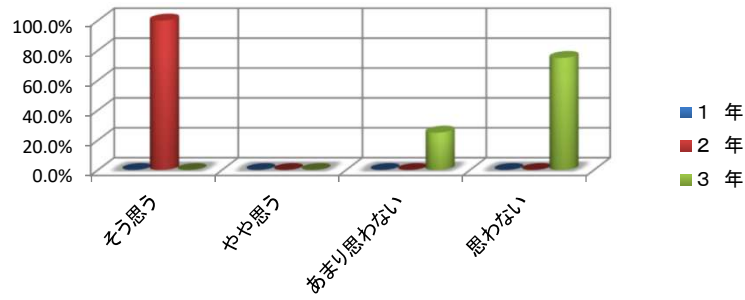
			そう思う	やや思う	あまり思わない	思わない		
特別活動	設問 11	1年	運動会や遠足などの学校行事は楽しいですか。					
		2年		100.0%	0.0%	0.0%	0.0%	◎
		3年		25.0%	25.0%	25.0%	25.0%	▲



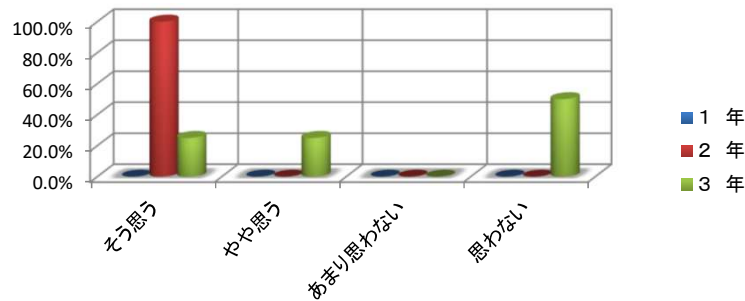
			そう思う	やや思う	あまり思わない	思わない		
特別活動	設問 12	1年	和太鼓活動や体育活動に積極的に参加していますか。					
		2年		100.0%	0.0%	0.0%	0.0%	◎
		3年		25.0%	25.0%	0.0%	50.0%	▲



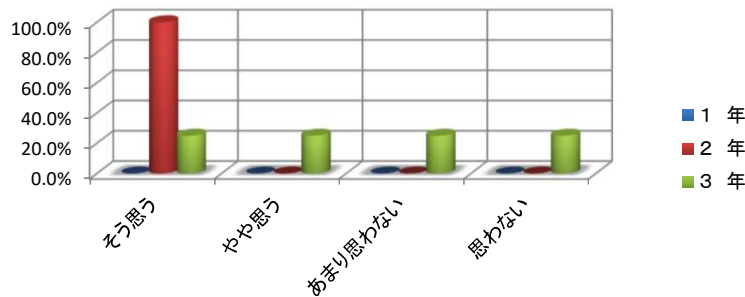
		そう思う				やや思う				あまり思わない				思わない																				
特別活動	設問 13	1年	地域の行事に参加し、校外の人たちと交流を深めていますか。																															
		2年																	100.0%	0.0%	0.0%	0.0%	0.0%	0.0%	0.0%	0.0%	0.0%	0.0%	0.0%	0.0%	0.0%	0.0%	0.0%	0.0%
		3年																	0.0%	0.0%	25.0%	75.0%	0.0%	0.0%	0.0%	0.0%	0.0%	0.0%	0.0%	0.0%	0.0%	0.0%	0.0%	0.0%



		そう思う				やや思う				あまり思わない				思わない																				
道徳教育	設問 14	1年	自分自身を見つめ、ルールを守ることの大切さを知り、守ろうとしていますか。																															
		2年																	100.0%	0.0%	0.0%	0.0%	0.0%	0.0%	0.0%	0.0%	0.0%	0.0%	0.0%	0.0%	0.0%	0.0%	0.0%	0.0%
		3年																	25.0%	25.0%	0.0%	50.0%	0.0%	0.0%	0.0%	0.0%	0.0%	0.0%	0.0%	0.0%	0.0%	0.0%	0.0%	0.0%



		そう思う				やや思う				あまり思わない				思わない																				
道徳教育	設問 15	1年	周りの人たちに感謝の気持ちを持ち、思いやりのある態度で接することができますか。																															
		2年																	100.0%	0.0%	0.0%	0.0%	0.0%	0.0%	0.0%	0.0%	0.0%	0.0%	0.0%	0.0%	0.0%	0.0%	0.0%	0.0%
		3年																	25.0%	25.0%	25.0%	25.0%	0.0%	0.0%	0.0%	0.0%	0.0%	0.0%	0.0%	0.0%	0.0%	0.0%	0.0%	0.0%



		そう思う				やや思う				あまり思わない				思わない																				
道徳教育	設問 16	1年	自分を支えてくれる人々の存在を理解し感謝の気持ちを持つとともに、かけがえない自分や他人の命を大切にしようとしていますか。																															
		2年																	100.0%	0.0%	0.0%	0.0%	0.0%	0.0%	0.0%	0.0%	0.0%	0.0%	0.0%	0.0%	0.0%	0.0%	0.0%	0.0%
		3年																	25.0%	25.0%	0.0%	50.0%	0.0%	0.0%	0.0%	0.0%	0.0%	0.0%	0.0%	0.0%	0.0%	0.0%	0.0%	0.0%

