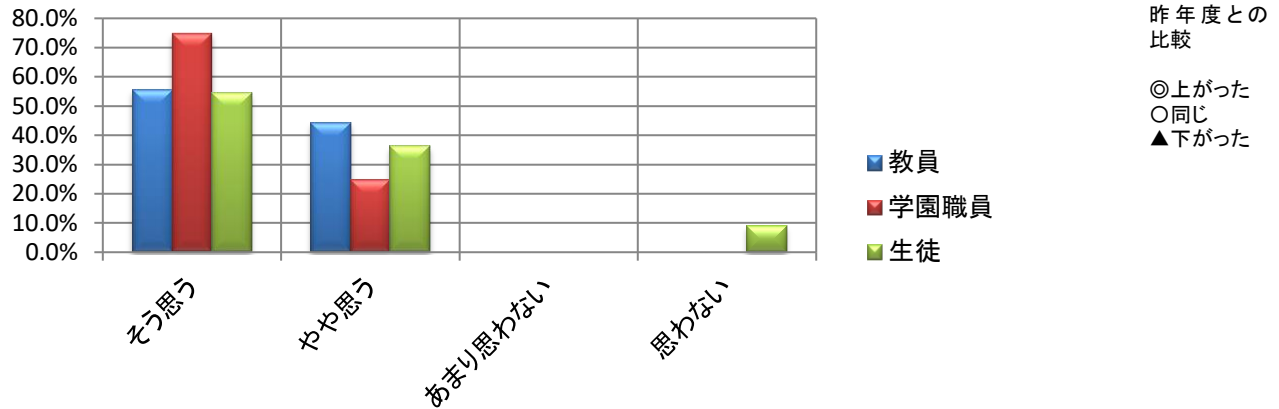


令和3年度 学校評価アンケート結果(教員・関係者・生徒)

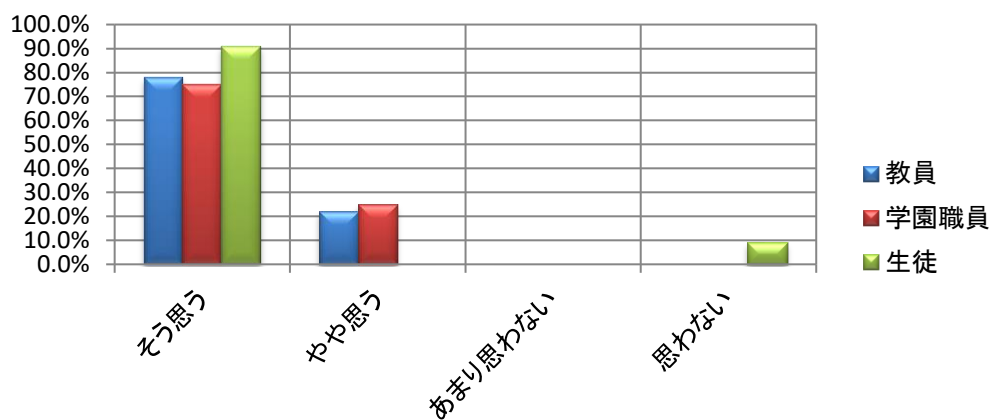
新居浜市立船木中学校ひびき分校

そう思う やや思う あまり思わない 思わない

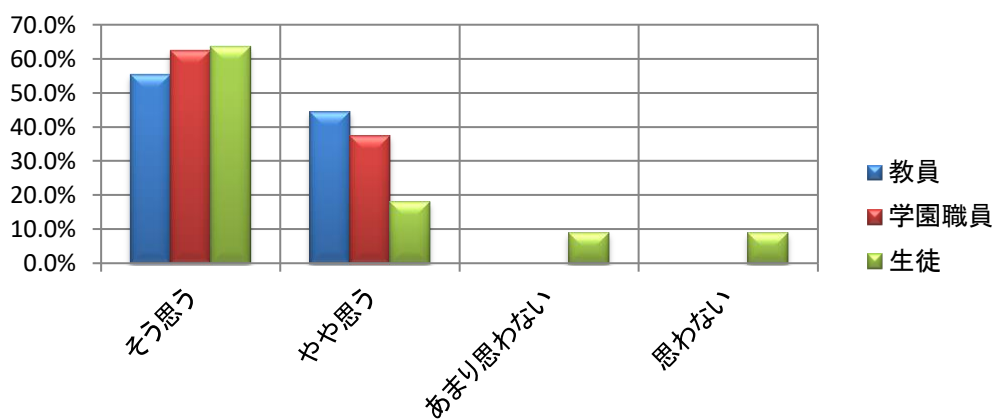
学校運営	設問 1	教員	生徒の学校生活は充実していますか。	55.6%	44.4%	0.0%	0.0%	○
		学園職員	生徒の学校生活は充実していますか。	75.0%	25.0%	0.0%	0.0%	○
		生徒	学校生活は楽しいですか。	54.5%	36.4%	0.0%	9.1%	◎



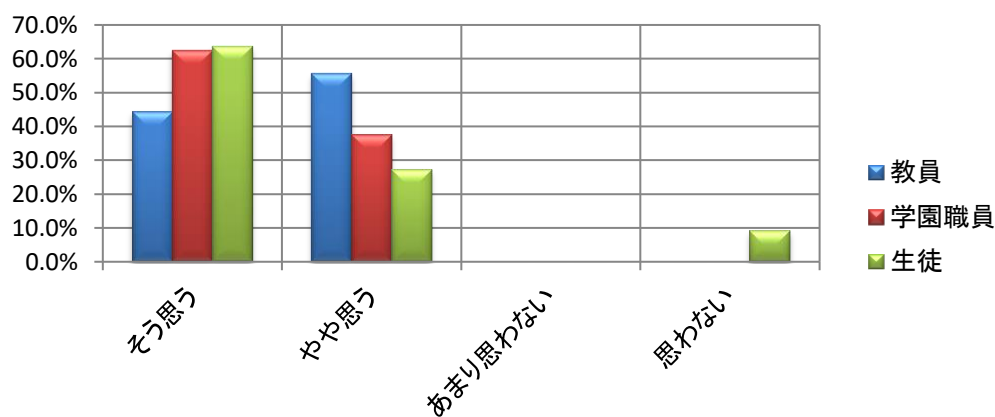
学校運営	設問 2	教員	寮への連絡や情報提供を積極的に行っていますか。	77.8%	22.2%	0.0%	0.0%	○
		学園職員	寮への連絡や情報提供を積極的に行っていますか。	75.0%	25.0%	0.0%	0.0%	○
		生徒	学校の教員は、学級や学校の様子を寮の先生に伝えてくれていますか。	90.9%	0.0%	0.0%	9.1%	▲



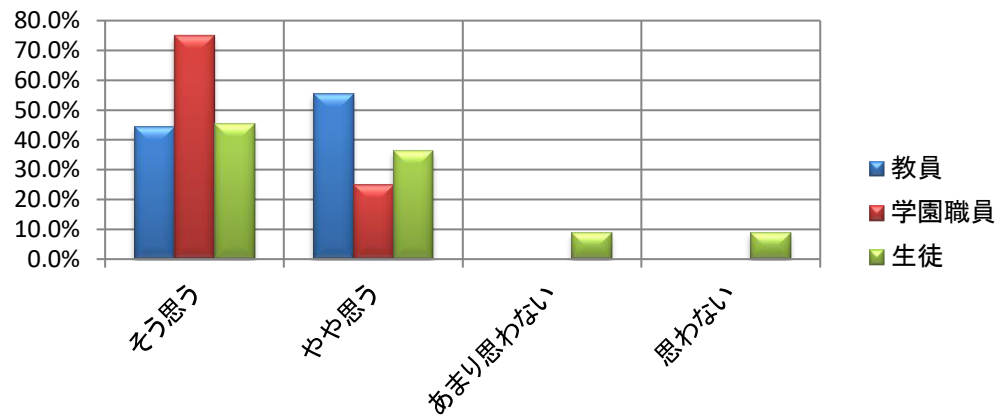
教科指導	設問 3	教員	分かる授業(個に応じた支援、ICTを活用)の実践をしていますか。	55.6%	44.4%	0.0%	0.0%	○
		学園職員	分かる授業(個に応じた支援、ICTを活用)の実践をしていますか。	62.5%	37.5%	0.0%	0.0%	○
		生徒	授業はわかりやすいですか。	63.6%	18.2%	9.1%	9.1%	▲



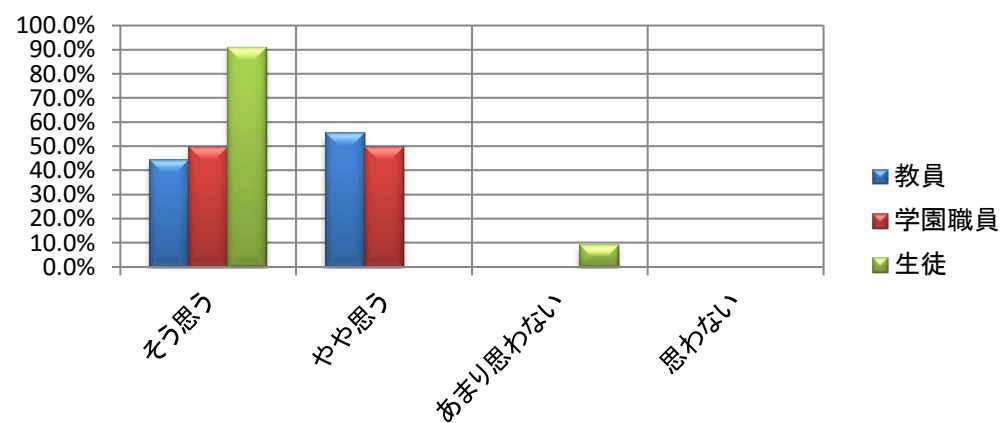
教科指導	設問 4	教員	生徒は授業中、集中して取り組んでいますか。	44.4%	55.6%	0.0%	0.0%	○
		学園職員	生徒は授業中、集中して取り組んでいますか。	62.5%	37.5%	0.0%	0.0%	○
		生徒	授業中、先生や友だちの話をしっかり聞き、自分で考えようとしていますか。	63.6%	27.3%	0.0%	9.1%	○



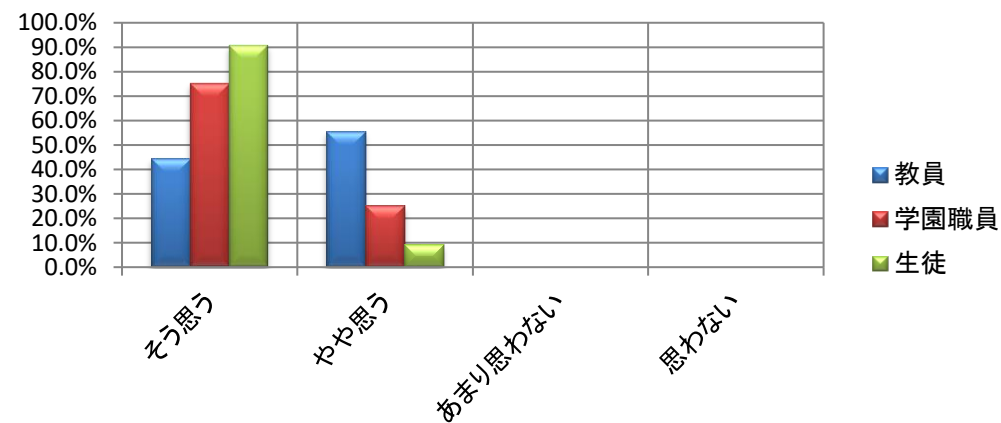
			そう思う	やや思う	あまり思わない	思わない		
教科指導	設問 5	教員	生徒の学力は向上していますか。	44.4%	55.6%	0.0%	0.0%	○
		学園職員	生徒の学力は向上していますか。	75.0%	25.0%	0.0%	0.0%	○
		生徒	あなたの学力は向上していますか。	45.5%	36.4%	9.1%	9.1%	○



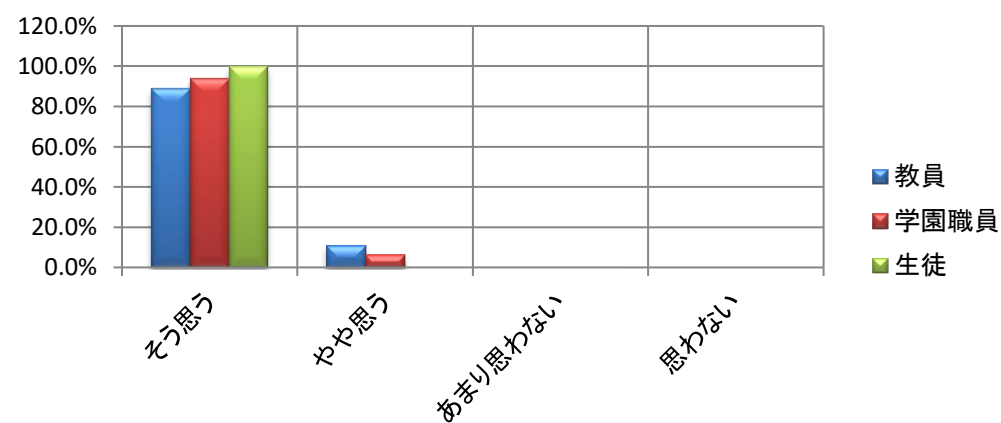
			そう思う	やや思う	あまり思わない	思わない		
教科指導	設問 6	教員	寮での学習の手だてを示していますか。	44.4%	55.6%	0.0%	0.0%	○
		学園職員	寮での学習の手だてを示していますか。	50.0%	50.0%	0.0%	0.0%	○
		生徒	寮で毎日勉強していますか。	90.9%	0.0%	9.1%	0.0%	○



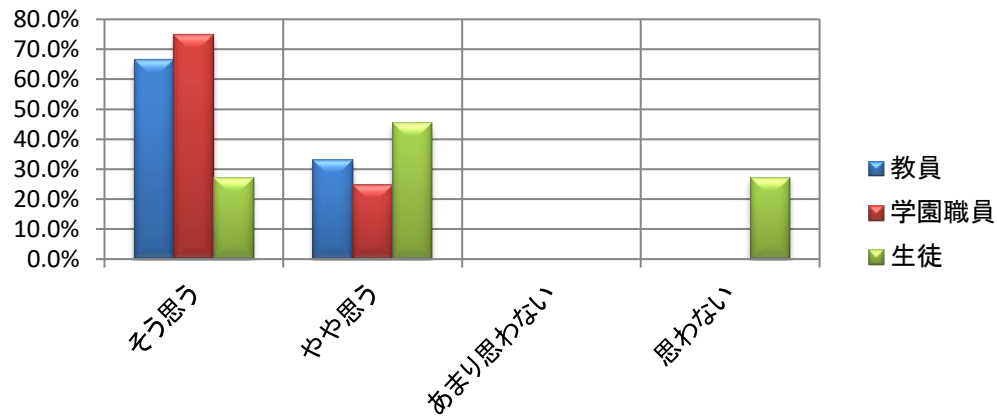
			そう思う	やや思う	あまり思わない	思わない		
生徒指導	設問 7 (ESD)	教員	生徒の挨拶はよくできていると思いますか。(ESDの推進に関する項目)	44.4%	55.6%	0.0%	0.0%	○
		学園職員	生徒の挨拶はよくできていると思いますか。(ESDの推進に関する項目)	75.0%	25.0%	0.0%	0.0%	○
		生徒	まわりの人へのあいさつはよくできていますか。	90.9%	9.1%	0.0%	0.0%	◎



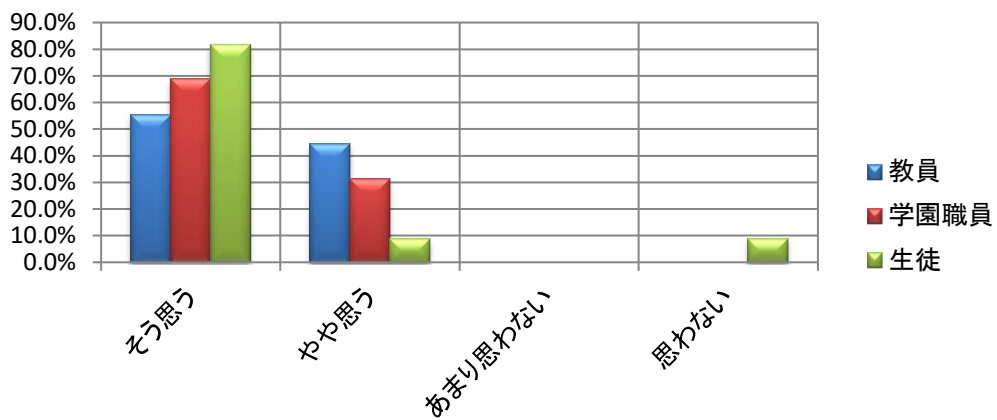
			そう思う	やや思う	あまり思わない	思わない		
生徒指導	設問 8	教員	生徒は、頭髪、服装等のルールを守れていますか。	88.9%	11.1%	0.0%	0.0%	○
		学園職員	生徒は、頭髪、服装等のルールを守れていますか。	93.8%	6.3%	0.0%	0.0%	○
		生徒	頭髪、服装等のルールを守れていますか。	100.0%	0.0%	0.0%	0.0%	○



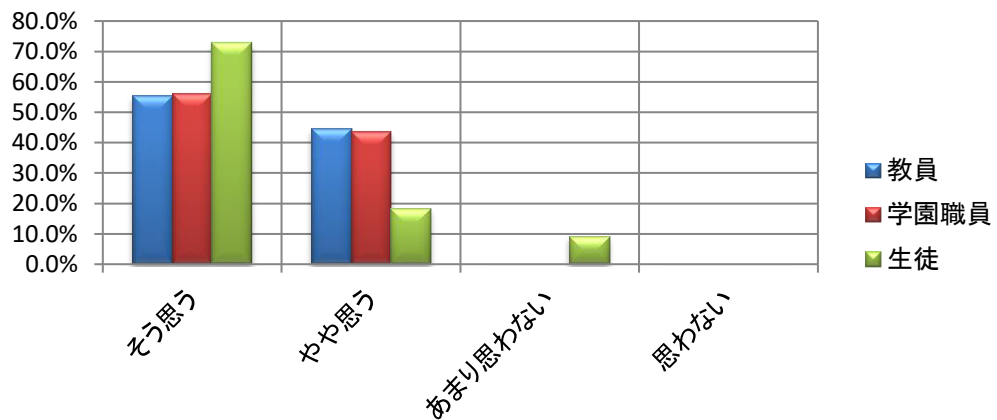
			そう思う	やや思う	あまり思わない	思わない		
生徒指導	設問 9	教員	生徒や職員からの相談や寮職員との情報交換に積極的に対応していますか。	66.7%	33.3%	0.0%	0.0%	○
		学園職員	生徒や職員からの相談や寮職員との情報交換に積極的に対応していますか。	75.0%	25.0%	0.0%	0.0%	○
		生徒	相談事や悩みなど、気軽に先生に相談できますか。	27.3%	45.5%	0.0%	27.3%	○



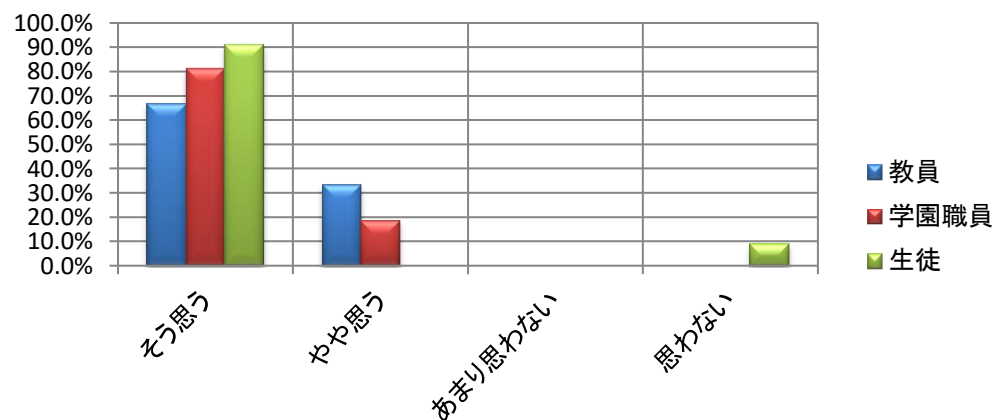
			そう思う	やや思う	あまり思わない	思わない		
特別活動	設問 10	教員	生徒は校内の環境美化に積極的に取り組んでいますか。	55.6%	44.4%	0.0%	0.0%	○
		学園職員	生徒は校内の環境美化に積極的に取り組んでいますか。	68.8%	31.3%	0.0%	0.0%	○
		生徒	清掃や校内の環境美化活動に積極的に取り組んでいますか。	81.8%	9.1%	0.0%	9.1%	▲



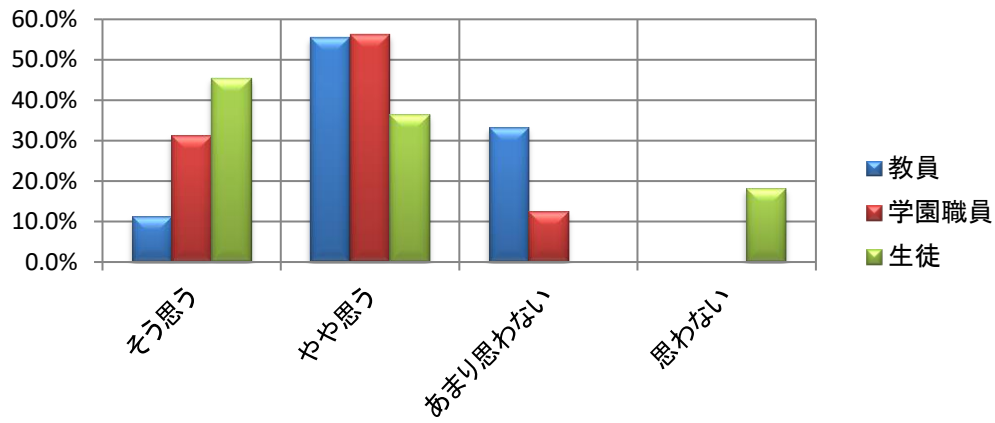
			そう思う	やや思う	あまり思わない	思わない		
特別活動	設問 11	教員	運動会や遠足等の学校行事を通して、生徒にたくましさや思いやりの心が育っていますか。	55.6%	44.4%	0.0%	0.0%	○
		学園職員	運動会や遠足等の学校行事を通して、生徒にたくましさや思いやりの心が育っていますか。	56.3%	43.8%	0.0%	0.0%	○
		生徒	運動会や遠足などの学校行事は楽しいですか。	72.7%	18.2%	9.1%	0.0%	▲



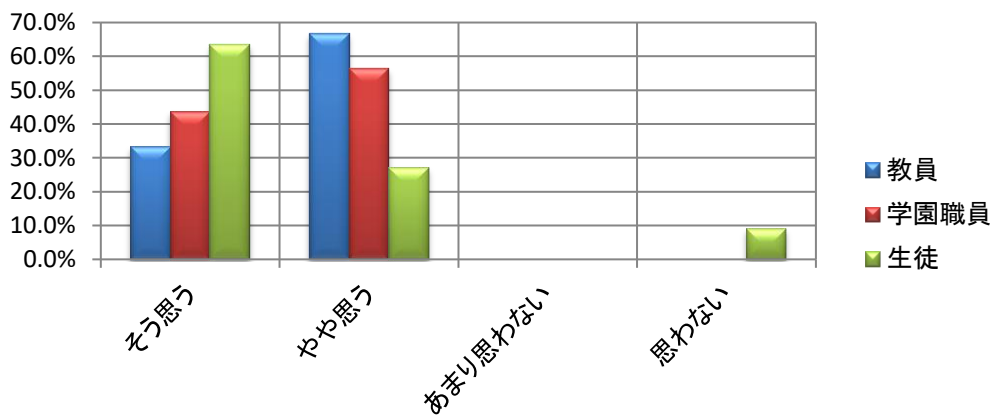
			そう思う	やや思う	あまり思わない	思わない		
特別活動	設問12 (ESD)	教員	和太鼓活動や部活動は、充実した活動になっていますか。(ESDの推進に関する項目)	66.7%	33.3%	0.0%	0.0%	○
		学園職員	和太鼓活動や部活動は、充実した活動になっていますか。(ESDの推進に関する項目)	81.3%	18.8%	0.0%	0.0%	○
		生徒	和太鼓活動や体育活動に積極的に参加していますか。	90.9%	0.0%	0.0%	9.1%	▲



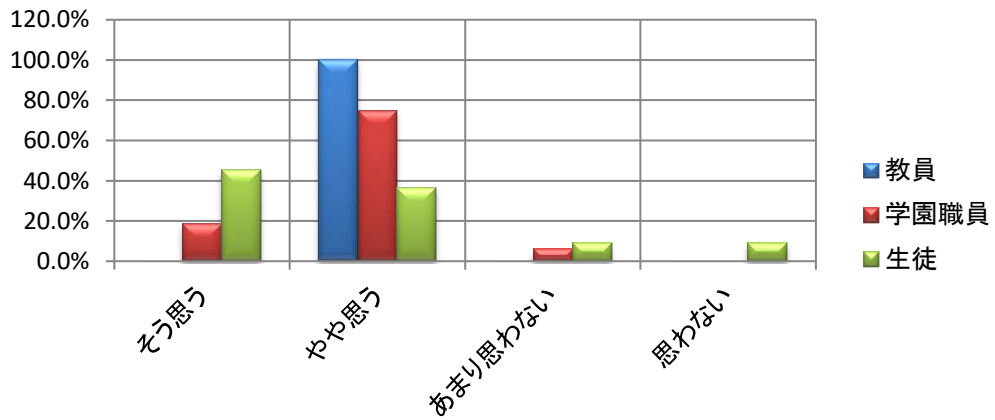
		そう思う				やや思う		あまり思わない		思わない	
特別活動	設問13	教員	生徒は積極的に地域の活動に参加し、地域社会と交流を深めることができますか。	11.1%	55.6%	33.3%	0.0%	▲			
		学園職員	生徒は積極的に地域の活動に参加し、地域社会と交流を深めることができますか。	31.3%	56.3%	12.5%	0.0%	▲			
		生徒	地域の行事に参加し、校外の人たちと交流を深めていますか。	45.5%	36.4%	0.0%	18.2%	▲			



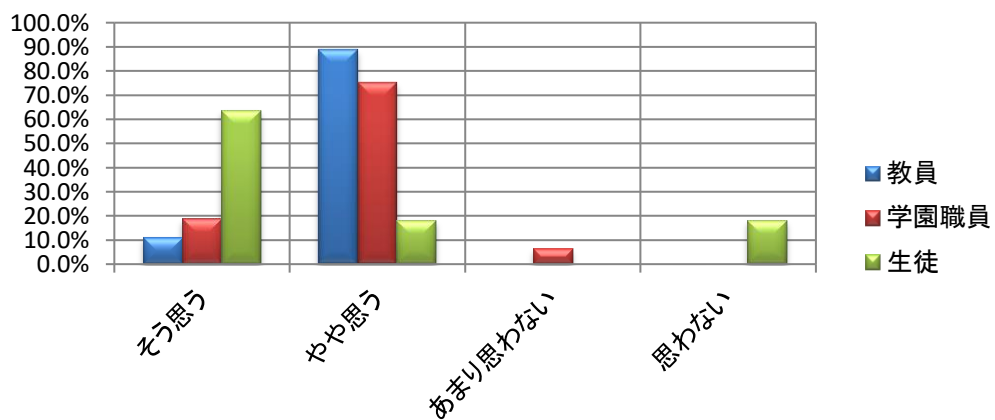
道徳教育	設問14	教員	生徒はルールを守ることの大切さを知り、実践しようとしていますか。	33.3%	66.7%	0.0%	0.0%	○
		学園職員	生徒はルールを守ることの大切さを知り、実践しようとしていますか。	43.8%	56.3%	0.0%	0.0%	◎
		生徒	自分自身を見つめ、ルールを守ることの大切さを知り、守ろうとしていますか。	63.6%	27.3%	0.0%	9.1%	▲



		そう思う				やや思う		あまり思わない		思わない	
道徳教育	設問15	教員	生徒は感謝の気持ちを持ち、仲間に対して思いやりのある態度で接することができますか。	0.0%	100.0%	0.0%	0.0%	○			
		学園職員	生徒は感謝の気持ちを持ち、仲間に対して思いやりのある態度で接することができますか。	18.8%	75.0%	6.3%	0.0%	○			
		生徒	まわりの人たちに感謝の気持ちを持ち、思いやりのある態度で接することができますか。	45.5%	36.4%	9.1%	9.1%	▲			



		そう思う				やや思う		あまり思わない		思わない	
道徳教育	設問16	教員	生徒は人々に支えられていることを理解するとともに、かけがえのない自他の生命を尊重しようとしていますか。	11.1%	88.9%	0.0%	0.0%	○			
		学園職員	生徒は人々に支えられていることを理解するとともに、かけがえのない自他の生命を尊重しようとしていますか。	18.8%	75.0%	6.3%	0.0%	○			
		生徒	自分を支えてくれる人々の存在を理解し感謝の気持ちをもつとともに、かけがえのない自分や他人の命を大切にしようとしていますか。	63.6%	18.2%	0.0%	18.2%	▲			

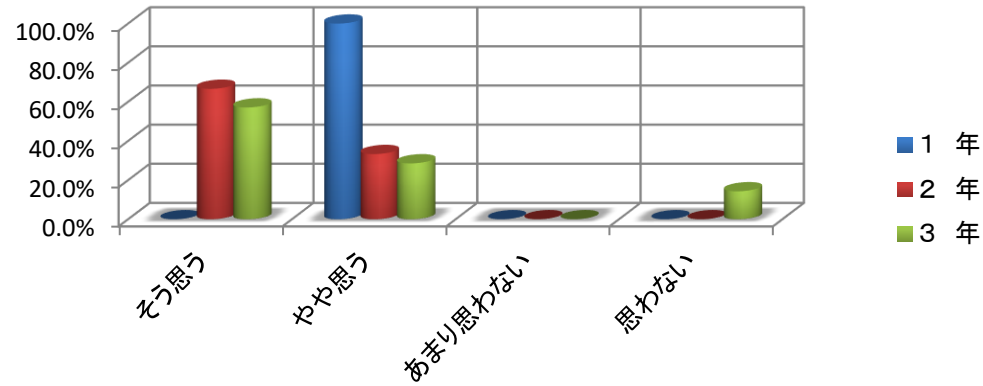


令和3年度 学校評価生徒アンケート結果(各学年)

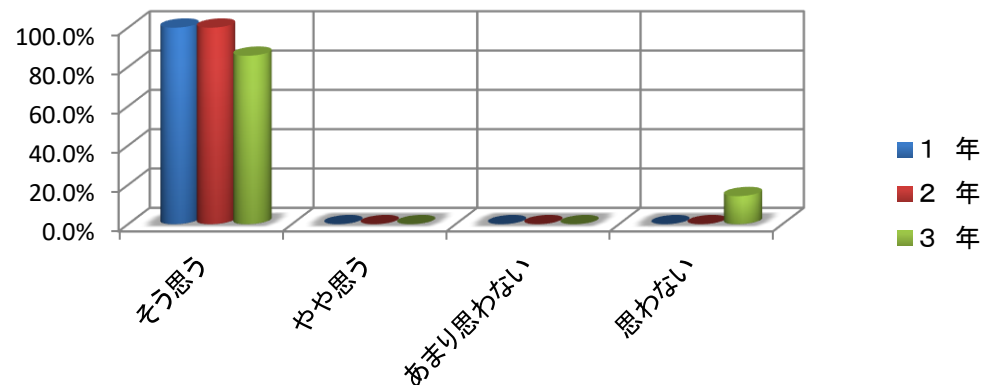
新居浜市立船木中学校ひびき分

そう思う やや思う あまり思わない 思わない

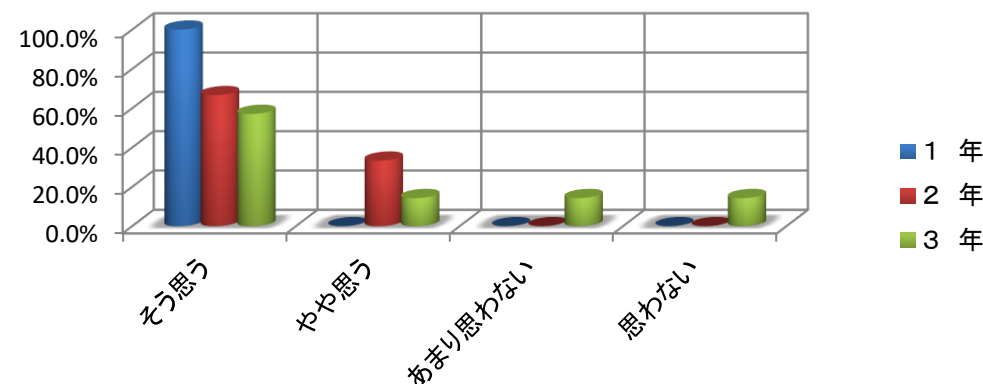
学校運営	設問 1	1 年	学校生活は楽しいですか。	0.0%	100.0%	0.0%	0.0%	○
		2 年		66.7%	33.3%	0.0%	0.0%	◎
		3 年		57.1%	28.6%	0.0%	14.3%	○



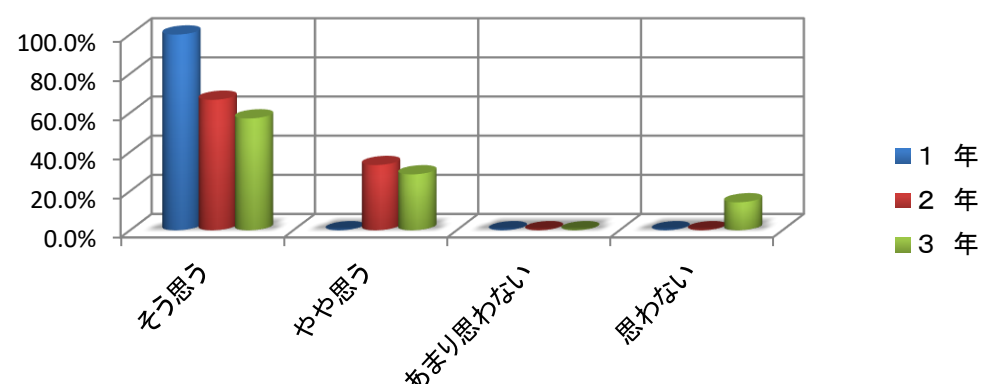
学校運営	設問 2	1 年	学校の教員は、学級や学校の様子を寮の先生に伝えてくれていますか。	100.0%	0.0%	0.0%	0.0%	○
		2 年		100.0%	0.0%	0.0%	0.0%	○
		3 年		85.7%	0.0%	0.0%	14.3%	▲



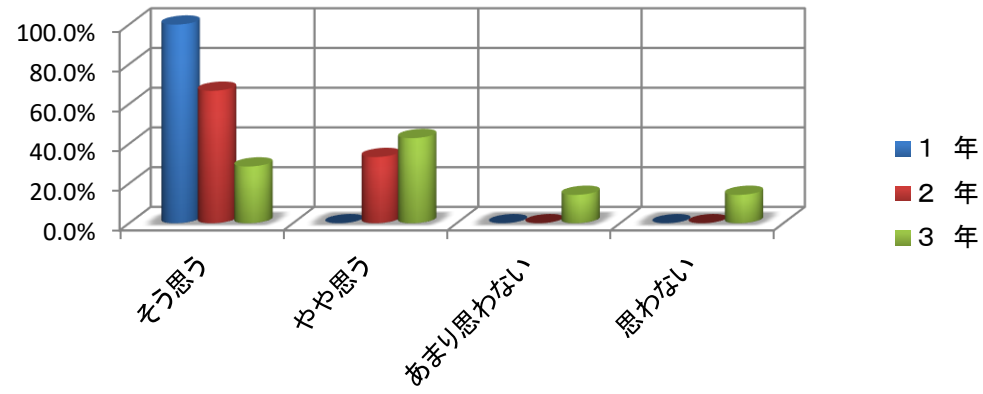
教科指導	設問 3	1 年	授業はわかりやすいですか。	100.0%	0.0%	0.0%	0.0%	○
		2 年		66.7%	33.3%	0.0%	0.0%	○
		3 年		57.1%	14.3%	14.3%	14.3%	▲



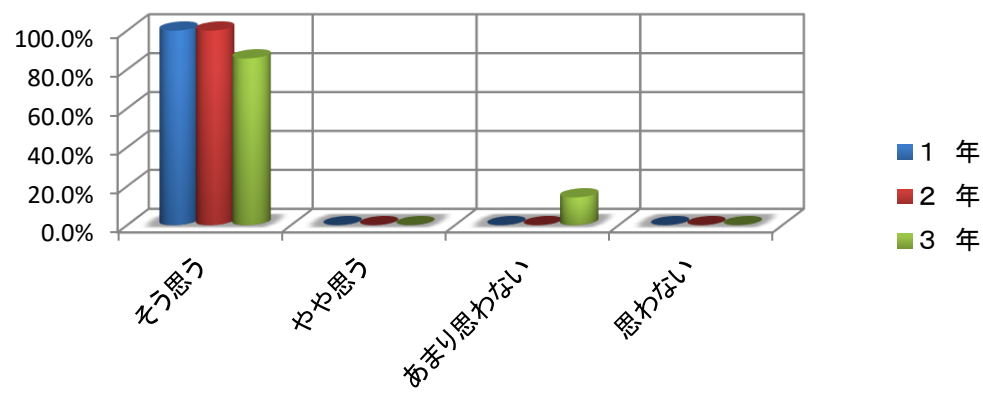
教科指導	設問 4	1 年	授業中、先生や友だちの話をしっかり聞き、自分で考えようとしていますか。	100.0%	0.0%	0.0%	0.0%	○
		2 年		66.7%	33.3%	0.0%	0.0%	◎
		3 年		57.1%	28.6%	0.0%	14.3%	▲



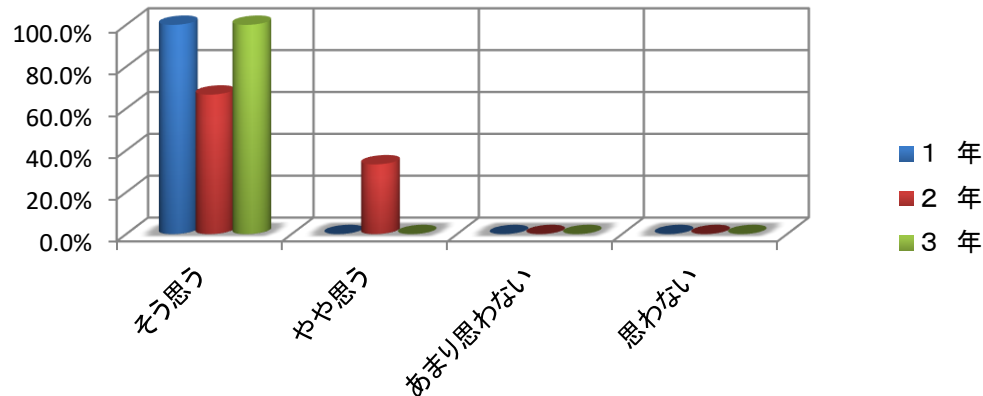
教科指導	設問 5					そう思う	やや思う	あまり思わない	思わない		
		1年	あなたの学力は向上していますか。				100.0%	0.0%	0.0%	0.0%	○
		2年					66.7%	33.3%	0.0%	0.0%	◎
		3年					28.6%	42.9%	14.3%	14.3%	▲



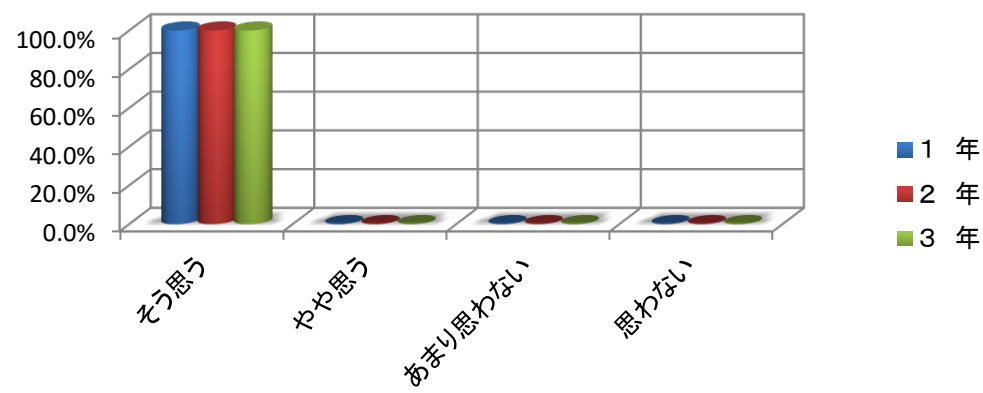
教科指導	設問 6					そう思う	やや思う	あまり思わない	思わない		
		1年	寮で毎日勉強していますか。				100.0%	0.0%	0.0%	0.0%	○
		2年					100.0%	0.0%	0.0%	0.0%	◎
		3年					85.7%	0.0%	14.3%	0.0%	▲



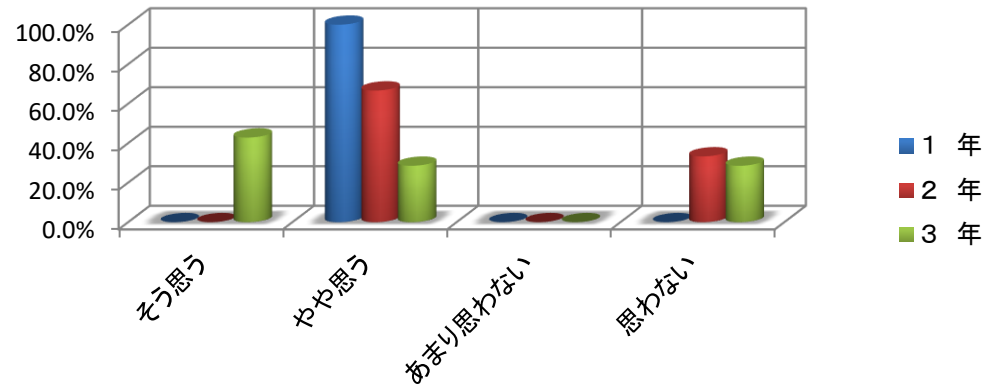
生徒指導	設問 7					そう思う	やや思う	あまり思わない	思わない		
		1年	まわりの人へのあいさつはよくできていますか。				100.0%	0.0%	0.0%	0.0%	○
		2年					66.7%	33.3%	0.0%	0.0%	◎
		3年					100.0%	0.0%	0.0%	0.0%	○



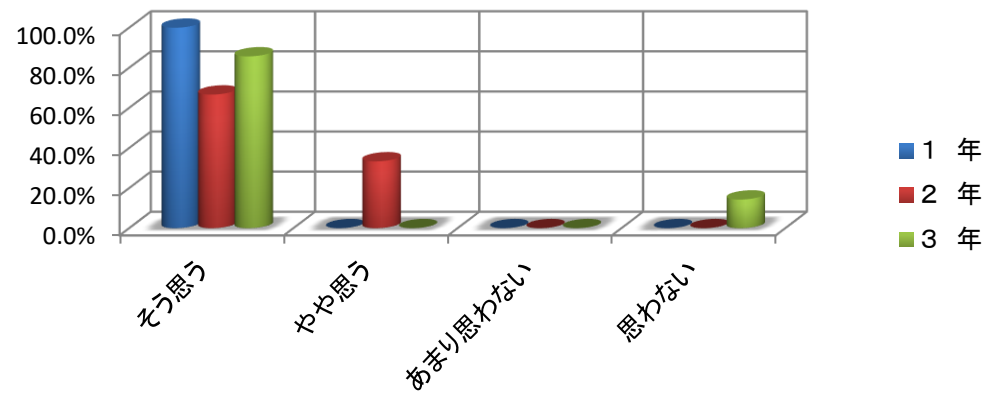
生徒指導	設問 8					そう思う	やや思う	あまり思わない	思わない		
		1年	頭髪、服装等のルールを守れていますか。				100.0%	0.0%	0.0%	0.0%	○
		2年					100.0%	0.0%	0.0%	0.0%	○
		3年					100.0%	0.0%	0.0%	0.0%	○



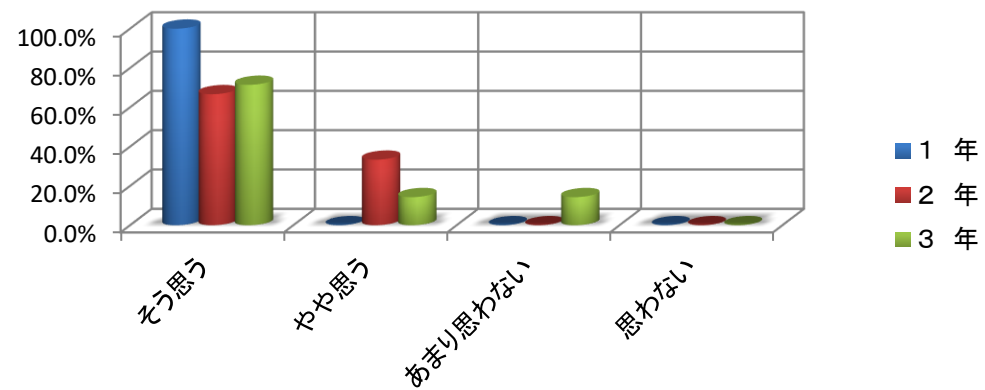
生徒指導	設問 9	1 年	相談事や悩みなど、気軽に先生に相談できますか。	そう思う	やや思う	あまり思わない	思わない	
				0.0%	100.0%	0.0%	0.0%	○
				0.0%	66.7%	0.0%	33.3%	◎
				42.9%	28.6%	0.0%	28.6%	▲



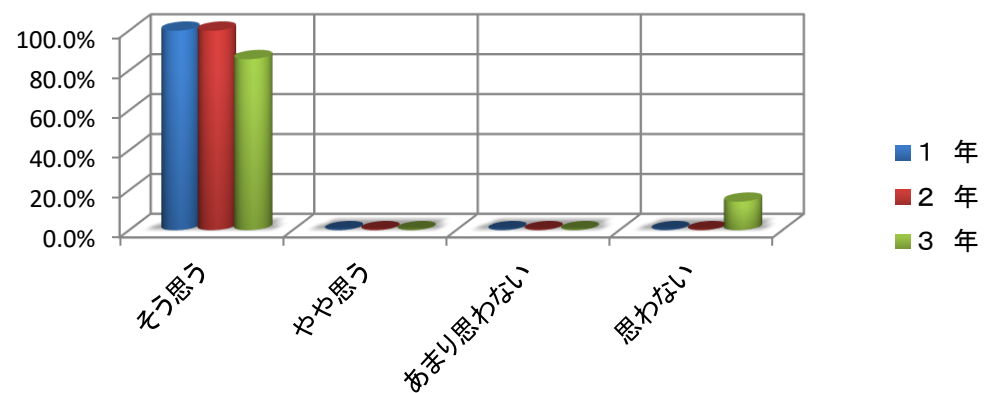
特別活動	設問 10	1 年	清掃や校内の環境美化活動に積極的に取り組んでいますか。	そう思う	やや思う	あまり思わない	思わない	
				100.0%	0.0%	0.0%	0.0%	○
				66.7%	33.3%	0.0%	0.0%	○
				85.7%	0.0%	0.0%	14.3%	▲



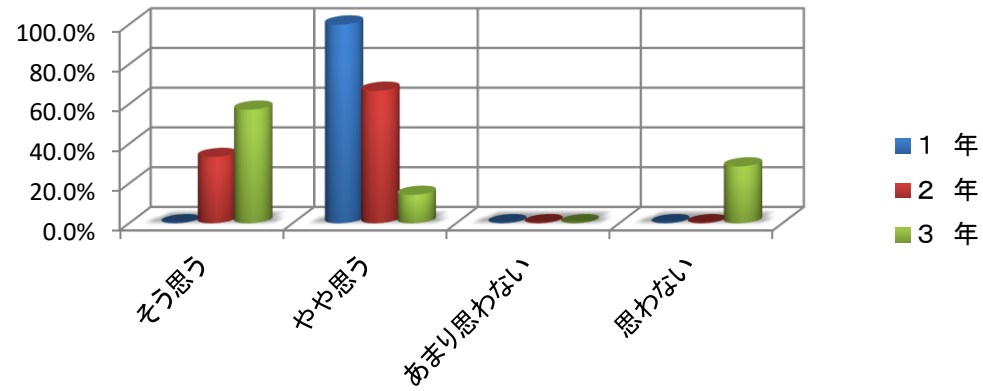
特別活動	設問 11	1 年	運動会や遠足などの学校行事は楽しいですか。	そう思う	やや思う	あまり思わない	思わない	
				100.0%	0.0%	0.0%	0.0%	○
				66.7%	33.3%	0.0%	0.0%	○
				71.4%	14.3%	14.3%	0.0%	▲



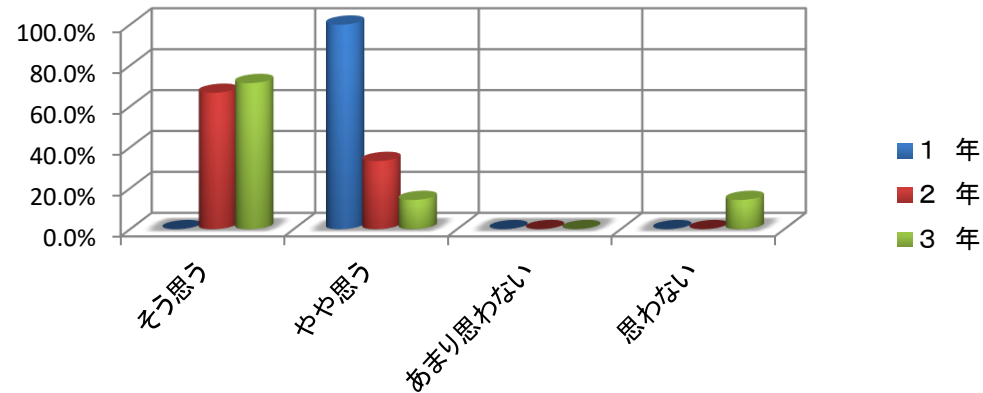
特別活動	設問 12	1 年	和太鼓活動や体育活動に積極的に参加していますか。	そう思う	やや思う	あまり思わない	思わない	
				100.0%	0.0%	0.0%	0.0%	○
				100.0%	0.0%	0.0%	0.0%	○
				85.7%	0.0%	0.0%	14.3%	▲



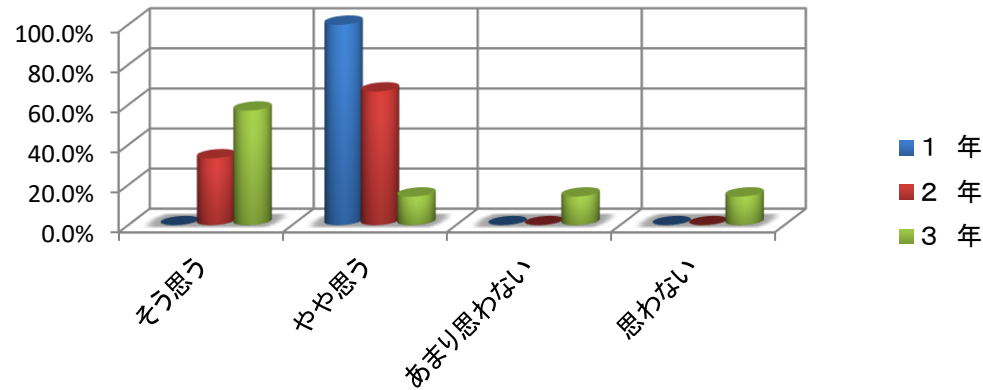
			そう思う	やや思う	あまり思わない	思わない		
特別活動	設問 13	1 年	地域の行事に参加し、校外の人たちと交流を深めていますか。	0.0%	100.0%	0.0%	0.0%	○
		2 年		33.3%	66.7%	0.0%	0.0%	○
		3 年		57.1%	14.3%	0.0%	28.6%	▲



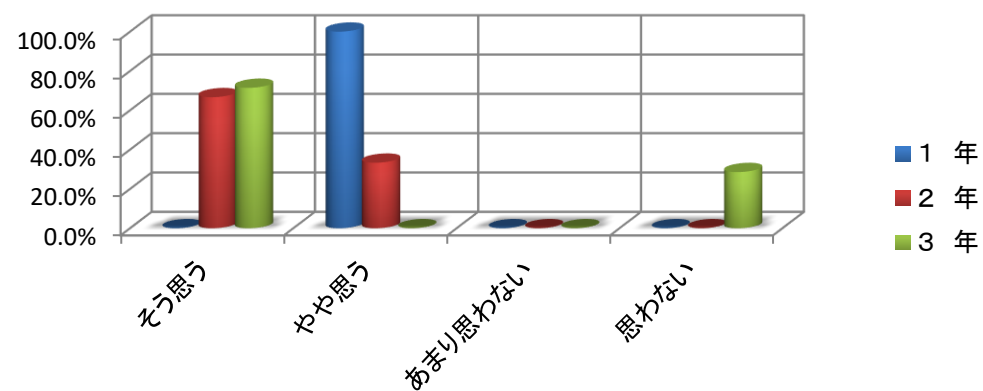
			そう思う	やや思う	あまり思わない	思わない		
道徳教育	設問 14	1 年	自分自身を見つめ、ルールを守ることの大切さを知り、守ろうとしていますか。	0.0%	100.0%	0.0%	0.0%	○
		2 年		66.7%	33.3%	0.0%	0.0%	○
		3 年		71.4%	14.3%	0.0%	14.3%	▲



			そう思う	やや思う	あまり思わない	思わない		
道徳教育	設問 15	1 年	まわりの人たちに感謝の気持ちを持ち、思いやりのある態度で接することができますか。	0.0%	100.0%	0.0%	0.0%	○
		2 年		33.3%	66.7%	0.0%	0.0%	○
		3 年		57.1%	14.3%	14.3%	14.3%	▲



			そう思う	やや思う	あまり思わない	思わない		
道徳教育	設問 16	1 年	自分を支えてくれる人々の存在を理解し感謝の気持ちをもつとともに、かけがえのない自分や他人の命を大切にしようとしていますか。	0.0%	100.0%	0.0%	0.0%	○
		2 年		66.7%	33.3%	0.0%	0.0%	○
		3 年		71.4%	0.0%	0.0%	28.6%	▲



令和3年度 学校関係者評価(意見)

新居浜市立船木中学校ひびき分校学校関係者評価

1 学校運営について

- 学校と寮間での情報共有や連携は申し分なく満足しています。また、生徒は全体的に意欲を持って生活しているように思います。土台は新入生や特性の強い子がいても「落ち着いた雰囲気」を保てるかどうかだと思います。
- 皆、学校に行くことを楽しみにしています。各学級それぞれにカラーがあって子どもたちは自分のクラスが大好きなようです。クラスも居場所になっていると感じています。
- ひびき分校で勉強している子どもたちは、学習面以外においても様々な場面で自らの力で解決することが難しい課題を抱えていると思います。えひめ学園においても支援計画を2ヶ月に1度作成していますが、子どもたちのつまづきに対してより具体的に学校と施設が連携を図り、情報を共有し、どういった部分を伸ばしていくべきか探っていきたいと思う。

2 教科指導について

- 特性の強い生徒であるが個々に応じたきめ細やかな指導には、大いに感謝しています。習熟度や学力に応じて、授業の工夫や内容等の対応が素晴らしいと思います。また、生徒に合わせて課題を考えていただき、1人1人丁寧に見てもらっていると感じます。個々に応じた指導で学力の向上が見られ、あきらめていた高校進学を目指そうとする生徒がほとんどです。学習にも興味関心を持ち、向上心も出てきているように思います。
- 授業評価が当たり前のようにBが付くようになってきており、すばらしいと思います。Aは一般校でも十分通用し得るレベルだと思いますが、より良い態度を学ばせるためにもどうすればA評価が達成できるのか示してくれるとよいです。
- 新入生は寝ずに板書できていたら良しと個人的に思いますが、能力に合わせた無理のない課題があってもいいかなと思いました。ひびき分校の「強み」を整理した上で、指導方法の工夫改善を図ればもっと学力の向上につながる気がします。

3 生徒指導について

- 日頃から情報共有に取り組んでいただき、生徒もルールを大きく逸脱することなく生活しています。学園・分校一体となって掌握する意識体制は向上しているように思います。今後も学園と協働でよりレベル(全体と各々のニーズに合ったもの)の高い生徒指導につなげていければと思います。
- 突出して気になる行動もなく落ち着いていると思うが、生徒指導の成果なのか分かりづらい。うまくいっているのが非行の子が減っているからか、支援のレベルが上がったからなのか、最近は分かりづらいところがある。
- 生徒指導において、もっと寮職員と連携がいたると思いました。
- ルールなど決められたことを守る意識はあるが、先生に言われてから動くことが多く、自分たちで考える力を付けていかなければならないと思う。

4 特別指導について

- 少し神経質になり過ぎかもしれませんが、各活動において学校の方針に沿った運営が、学園の慣習に阻まれる部分がないか心配しています。また、地域交流は、これまでの経験を踏まえた結果だと思いますが、若干の偏りもあると思います。
- 運動会等、コロナで制限がある中、可能な活動はやれたと思います。また、運動会運営の比率が分校に増えてきた分、こちらが助かる部分が多くありがたいです。今後も一体となって取り組みましょう。
- 太鼓は全員が意欲的に取り組んでいると思う。コロナの影響で発表の機会が減っているのが残念です。アフターコロナでは生徒に有益な活動を提供できるよう連携していきたいです。
- 常時、掌握の大人がついているため熱心に取り組むことができていると思います。特に寮への学習支援や補充学習の充実が近年、成果をあげている一因かと思っています。
- 今後も豊かな人間力、人間性を育てていきたい。「いのち」のかけがえのなさについてもっと学びの場があって良いと思います。

5 道徳教育について

- よく指導していただき、生徒の成長も手に取れます。しかしながら、退園生の事案から、今見える成長が表面的でないことを願っています。
- 寮で固まったり、暴れたりする子も分校ではきちんとできているので救われます。規範意識をどのように育てていくか、学園の子どもたちへの支援での命題の1つだと思います。学園と協働でよりレベル(全体と各々のニーズに合った)の高い指導につなげていければと思います。
- 日常生活で学んでいることは多いと思いますが、個々の能力に応じた個別性のある道徳教育を取り入れることができると良いと思います。

令和3年度 学校評価結果の考察と課題に対する今後の改善策

新居浜市立船木中学校ひびき分校

1 学校運営について

- 昨年度と教員の入れ替わりがほとんどなかったこともあり、一体感をもって学校運営に取り組めたため、生徒の学校生活も充実してきている。ただし、在園期間が短い生徒の中にはあまり満足していない生徒もいる。
- ほとんどの教員、学園職員が情報提供が行えていると答えており、分校と学園の間で生徒の様子についての情報交換がよくなされていて、連携のある指導ができています。一方、在園期間の短い生徒の中には悩みを打ち明けにくい生徒もおり、入園から早い段階での信頼関係の構築が必要である。

2 教科指導について

- 約90%の生徒が毎日寮で勉強していると答えており、学園職員との連携、協力があってその成果と考える。また、学年によってバラツキはあるが、ほとんどの生徒が授業が分かりやすい、自分で考えようとしていると答えている。これはデジタル教科書や電子黒板、タブレット、書画カメラ等のICT機器の活用、生徒の学力差に応じた授業形態やワークシートの工夫、きめ細かな学習指導等、生徒が分かる授業にするための教材研究や授業改善に取り組んだ成果だと考える。ただし、新入生ほどその評価が低くなる傾向が見られるため、今後も更に生徒の授業態度が向上するよう指導の工夫を続けていきたい。
- 宿題については連絡帳への確実な記入、授業評価ファイルへの記入、学園職員との情報交換などにより、寮で学園職員の支援を得て、生徒が宿題を忘れないような環境ができています。ただし、新入生や配慮を要する生徒の宿題は学習習慣が身に付くまで配慮や工夫が必要である。
- 毎日の学習時間を記録し、掲示することで、やらされる学習から自主的に学ぶ学習へと変化してきた。また、自主学習ノートを活用することで自主学習の時間も増加している。この取り組みは来年度以降も続けていきたい。

3 生徒指導について

- 頭髪、服装等のルールに関しては、生徒の評価が更によくなっている。これは生徒の自己評価が甘いのではなく、実際に生徒の規範意識が向上していると考えます。今後も当たり前のことが当たり前に行えるようなよりよい集団となるよう粘り強く指導していく必要がある。
- 教員の寮での振り返りへの参加などにより、分校と学園の情報交換を密にし、生徒の状況を細かく把握し、学園と協力して統一感のある生徒指導を徹底していく。
- 施設の性格上仕方がないことではあるが、生徒は決められたことを実践するだけでなく、計画の段階から自ら生徒自身が考え、生徒の自主性や主体性を育成することも大切である。

4 特別指導について

- 行事運営の主体が分校なのか学園なのか明確でないものがあるが、お互いに情報を共有し連携することで、分校と学園が協力して統一感のある運営にしていくことが必要である。
- 今年はコロナ禍の影響で、多くの行事が縮小・延期・中止になってきたが、昨年度同様運動会については、可能な範囲内でできることを最大限実施することができた。
- 生徒は和太鼓活動に大変興味があり、技術面の上達も早く、最高に素晴らしいものになっている。今年度はコロナ禍で地域に赴くことが制限されたが、今後も協調性や連帯感、充実感を味わわせる場として発表の機会を増やすなど、更に工夫していく必要がある。

5 道徳教育について

- 分校の生徒の多くは、複雑かつ様々な環境下で育っており、多様な価値観をもっている。中には歪んだとらえ方をしていたり、相手を揶揄し傷つけていることに気付いていない者もいるので、相手の気持ちを理解したり、相手の立場に立って考えさせる機会を増やすことが特に必要である。
- 分校や学園の管理下では生徒たちはルールの遵守ができていますが、退園後の生活の中で生徒たちが躓かないように試行錯誤しながら、社会性を高める教育支援をしていかなければならない。
- いろいろな教材を扱い、社会の中で起こりうる事象について、自分に置き換えて考えたり、自分の行動を振り返る時間を更に設定する必要がある。